



Quadern de Bitàcola

Missió d'exploració: Casa Vicens

Família exploradora:

Data de l'exploració:

Eines necessàries que cal portar per realitzar l'exploració: llapis i llapissos de colors.

Edat recomanada per l'exploració: 6-12 anys.

Instruccions d'ús:

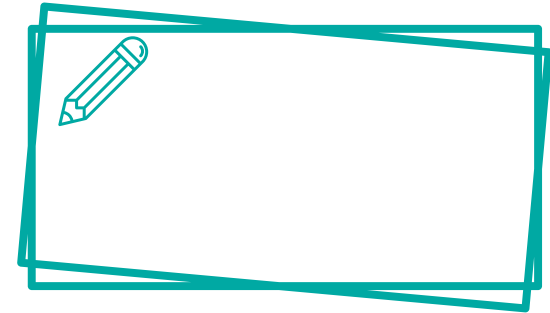
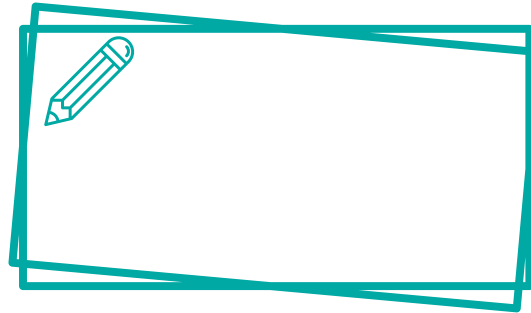
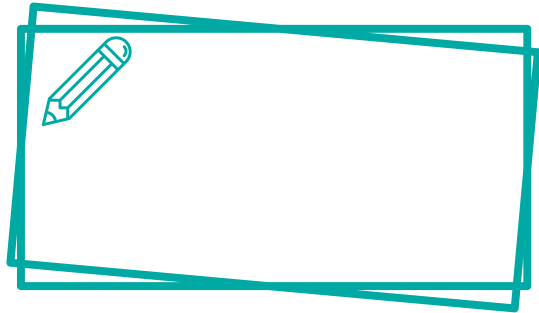
Plegats ens transformem en exploradors durant l'estona que dura la descoberta de la casa. I què vol dir això? Que com a exploradors, anem a mirar i observar amb atenció la casa i documentar tot allò que ens envolta, per tal de no sols conèixer el que diuen els llibres i documents de la Casa Vicens, sinó que en farem una interpretació. Per això teniu a les vostres mans un quadern de bitàcola, per tal d'explorar i documentar la vostra pròpia descoberta de la Casa Vicens.

Endavant exploradors!

Abans de començar...



1. **Escriu 3 paraules per descriure la Casa Vicens abans de visitar-la (a quines idees o adjectius l'associes per tal de dir com imagines que serà).**

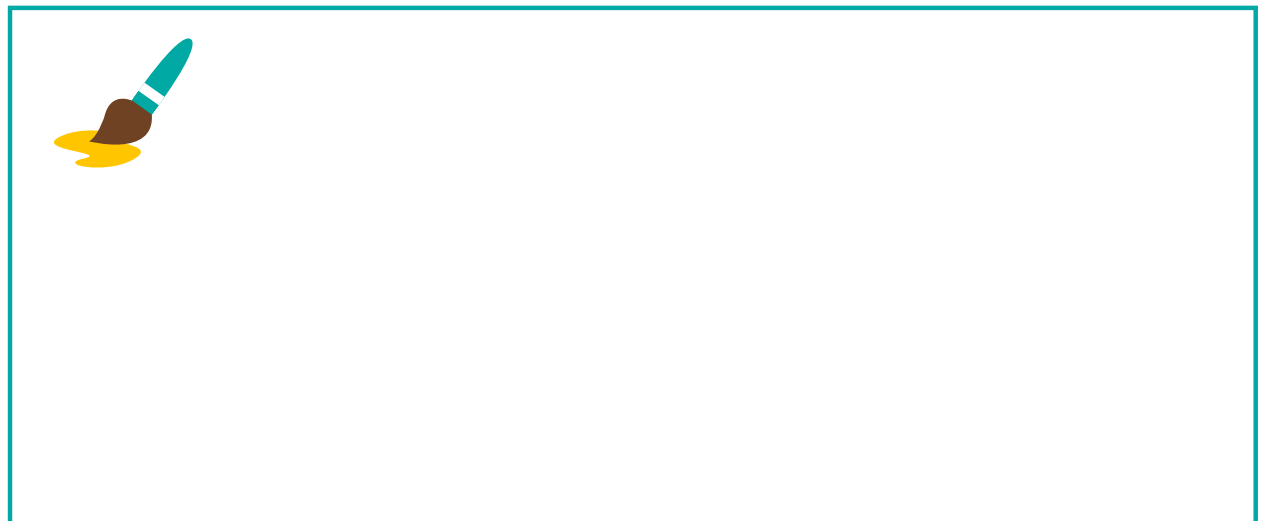


No us preocupeu! No hi ha cap resposta correcta o incorrecta, poseu per escrit aquelles sensacions o idees a les quals associeu aquest edifici abans de conèixer-lo, o sigui com creieu o espereu que serà i quines idees us rondaven el cap aquest matí en pensar que veníeu aquí podeu fer servir un verb, un adjectiu o un substantiu... Endavant!

2. **Les plantes i flors són protagonistes i estan presents al llarg de tota la casa pots identificar-ne tres i dir-nos on les has trobat.**

Nom	Lloc

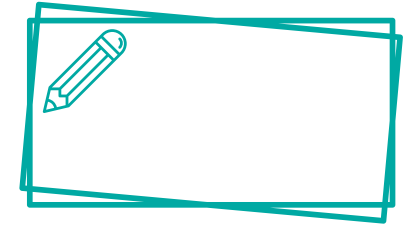
Fes-ne el dibuix d'aquella que t'ha agradat o t'hagi sorprés més!



Missió exploradora: Façana principal



3. Gaudí ens dona la benvinguda i parla del foc en un element d'aquesta zona... El sabeu trobar? On es troba la frase: "De la llart a lo foch, visca lo foch de l'amor"?



Escriu ara tu un eslògan en forma de tuit + #casavicens per donar la benvinguda als visitants de la Casa Vicens.

A large teal-outlined rectangular box intended for writing a tweet. A small pencil icon is located in the top-left corner of the box.

4. Observa i digues... Quin és el material predominant a totes les façanes de la Casa Vicens?

Ceràmica

Ferro

Fusta

Missió exploradora: Planta baixa



5. Observa i digues... Quantes persones estàtiques hi ha al menjador? La solució es troba comptant quadres i figures de terracota



6. Sabies que la sala del fumador era exclusiva pels homes?

En aquesta sala s'han recuperat les policromies originals de parets i sostre. Si et fixes, al sostre pots observar dàtils i els mocàrabs de guix que són fulles de palma. A més, a les parets les rajoles són de paper maixé, procedents del taller Miralles on s'hi representen motius vegetals i espigues.

Pensa... com havia de ser el senyor Vicens, fes-li un retrat que no tenim fotos d'ell!!

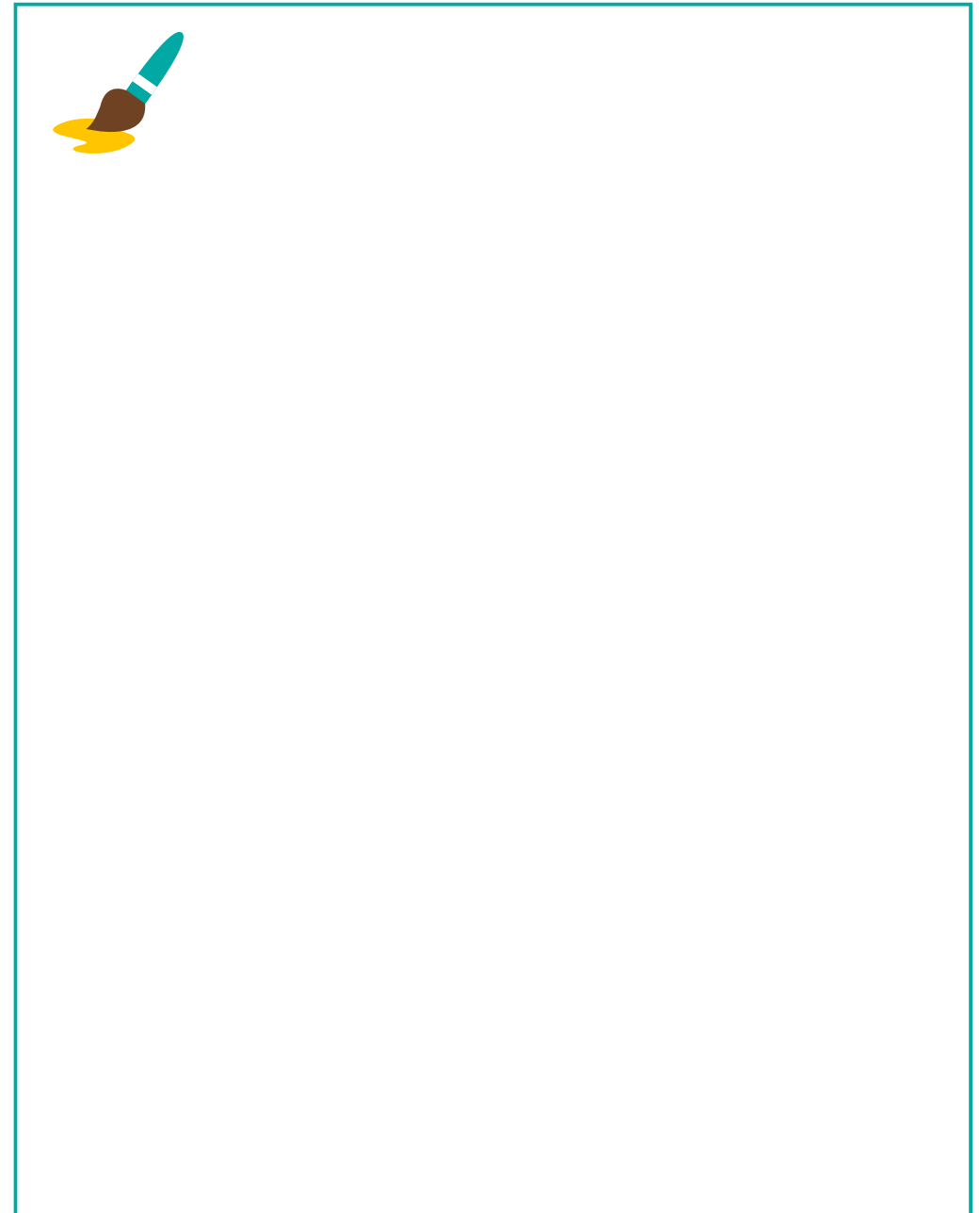
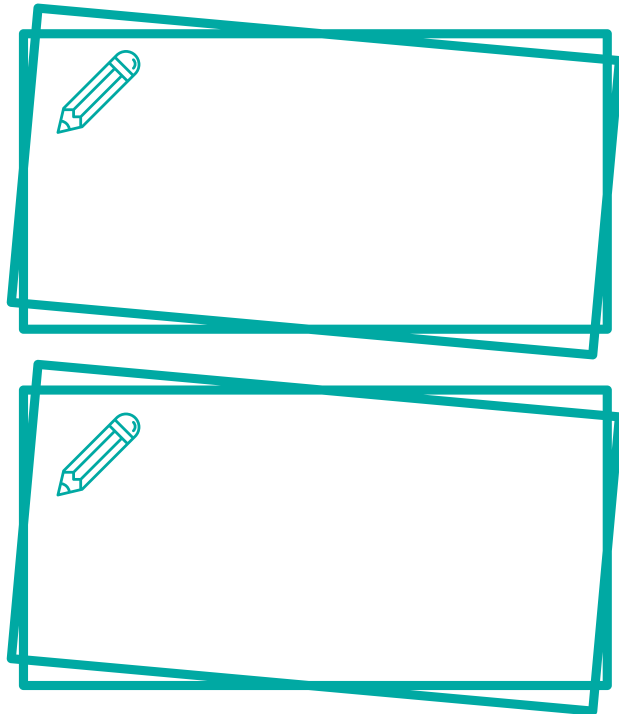


Missió exploradora: Planta noble



7. Tria i dibuixa un de tots els motius naturals o animals que connecten l'interior de la casa amb l'exterior (aquell que sentis més teu o més representatiu)

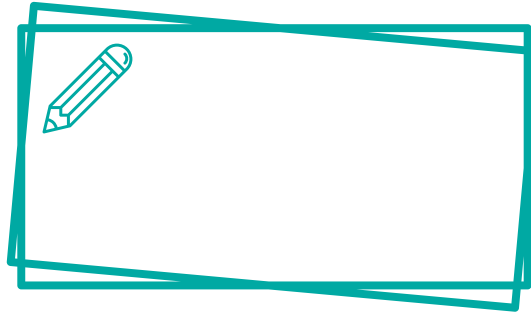
8. Busca 2 elements a la casa que no podríem trobar en una casa d'actual i tracta de connectar-ho amb el canvis socials o científics pel qual s'ha produït aquest reemplaçament.



Per concloure la teva missió d'exploració...



9. Escriu 3 paraules per descriure la Casa Vicens després de visitar-la (a quines idees o adjectius l'associes ara que ja la coneixes bé).



Si compareu les vostres hipòtesis, allò primer que heu escrit, amb els vostres resultats finals, després de tota la tasca d'exploració, què podeu veure?

Heu refermat o canviat la vostra concepció sobre aquesta casa? Què heu descobert al llarg de la vista? Com hem pogut veure durant tot l'itinerari, per tal de descobrir un edifici és molt important que no sols ens fixem en allò que observem per la vista, sinó que li fem preguntes al que tenim davant nostre. Les construccions com hem vist no són aleatòries, ja que l'arquitectura el que fa és adaptar els seus elements al context de treball, per tal de crear solucions als reptes que se li plantegen en cada casa o edifici.

Per tant, recordeu que és important davant la descoberta de qualsevol obra arquitectònica mantenir una actitud crítica enfront del que veiem i fer-li preguntes, per tal de poder confirmar o refutar les nostres idees i entendre realment el perquè del que veiem.

Felicitats explorador, has arribat a la fi!

>> Pares i mares, us convidem a compartir la vostra experiència a Instagram (@casavicens) o Twitter (@casa_vicens)