



ESCATES

art contemporani a Casa Vicens

Agraïments a les galeries per a la cessió de les obres:

10 OCT – 10 NOV 2019

Casa Vicens

Carrer de les Carolines 20, Barcelona

Alalimón
ÀMBIT Galeria d'Art
Bombon Projects
etHALL
L&B Gallery
NoguerasBlanchard
RocioSantaCruz



Horaris del 10 al 14 d'octubre 2019:

De Dl a Dg, de 10h a 20h
Últim accés 18:40h

Horaris del 15 d'octubre al 10 de novembre 2019:

Dl, de 10h a 15h
Dm a Dg, de 10h a 19h
Últim accés 17:40h

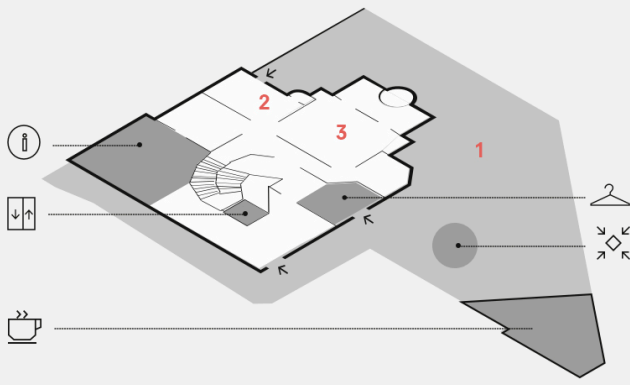
www.casavicens.org

@CasaVicens @casa_vicens @casavicens

Francesco Arena
Jean Denant
Marc Larré
Jordi Mitjà
Vanesa Muñoz
Marria Pratts

Comissaria Susanna Corchia

0



1. **Jean Denant**, *Constellation*
2016
Runes i formigó
Mides variables
2. **Marria Pratts**, *Evry1Wlcome*
2019
Llana orgànica i tinta
Fet a mà
205 x 140 cm
3. **Francesco Arena**, *Cube (The Picture of Dorian Gray)*,
2018
Gray stone de Marruecos, llibre "El Retrat de Dorian Gray" d'Oscar Wilde
20,5 x 20,5 x 20,5 cm

En ocasió de la celebració del cinquè aniversari del Barcelona Gallery Weekend (10-13 d'octubre 2019), es proposa l'exposició *Escates*, una selecció de sis peces de diferents artistes representats per alguna de les galeries participants en aquesta edició.

Del 10 d'octubre al 10 de novembre, les obres d'art que habiten la Casa Vicens i el seu jardí estableixen un joc de correspondències temporals, funcionals, formals i poètiques amb l'edifici, i conviden a reinterpretar cada racó sota la mirada de creadors contemporanis.

En consonància amb l'estil personal de Gaudí, la natura i l'artesanaria han inspirat aquesta exposició. El títol al·ludeix a la funció protectora de les escates, en un símil amb la concepció de la Casa Vicens com a refugi, un oasi estiuenc on descansar a l'emparedat de les trames de maó vermell i mosaic de rajoles. Cadascuna de les sis obres presentades evoca a la seva manera aquesta funció i estableix un diàleg de materials amb tot un seguit de treballs artesanals integrats en la decoració de la casa per Gaudí mateix: ferro, fusta, ceràmica, paper, pedra i llana constitueixen la matèria primera de l'exposició.

Entrant pel jardí, d'inspiració mediterrània, trobem un conjunt de testos, **Constellations**, de **Jean Denant** (1), que reafirmen i ennoblixen el totxo com a contenidor vital. Realitzades a partir de la runa de l'enderrocament del camp de refugiats de Rivesaltes, a França, les escultures-testos re-signifiquen l'objecte símbol de la construcció i l'omplen de vegetació típica del Mediterrani en un gest afectiu i protector.

Seguint el recorregut de la visita al rebredor, franquejant la barrera entre espai públic i espai privat, una catifa de **Marria Pratts** produïda per a l'exposició dona la benvinguda a tothom. **Evry1Wlcome** (2) és una invitació clara a deixar enrere l'elitisme que suposava travessar aquesta entrada: ara la Casa Vicens és patrimoni col·lectiu i tothom és responsable de tenir-ne cura i protegir-la. La catifa és un objecte càlid que evoca immediatament la llar i l'acollida.

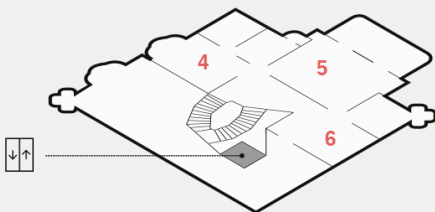
Passant al que va ser el menjador a la planta noble, **Cube (The Picture of Dorian Gray)**, de **Francesco Arena** (3), fa de contrapunt a les pintures realistes de Francesc Torrecassana. L'escultura, feta en greystone, un material àmpliament utilitzat en la construcció de cases, alberga dins seu una edició d'"El retrat de Dorian Gray" d'Oscar Wilde. L'enigmàtic cub de pedra no només sembla protegir un dels clàssics moderns de la literatura occidental, sinó que a més a més evoca el valor i la bellesa perdurables de la mateixa Casa Vicens, l'encís de la qual no pateix el pas del temps.

En arribar a la primera planta, a l'habitació rosa, **Broken Monolith**, de **Vanesa Muñoz** (4), fa una picada d'ullet a la figura trencadora de Gaudí i al seu qüestionament de totes les regles de construcció prèvies. El monòlit de fusta de Muñoz, símbol del coneixement i de les (falses) seguretats de la ciència, deixa enrere una veritat determinada, i la seva fissura revela que, al seu interior, «el caos i l'atzar són creadors de possibilitats, generadors de vida» (V. M., 2014).

Al dormitori principal, trobem l'obra **Monument precari amb monedes inhabilitades**, de **Jordi Mitjà** (5): una abraçada de dos joncs de ferro zincat bicromatats que dialoguen amb les decoracions d'inspiració vegetal de la cambra.

Finalment, en l'última habitació, l'assaig visual de **Marc Larré Banco-serpiente-ola-frontón** (6), realitzat expressament per a l'exposició, tanca el recorregut. Trompe-l'oeil, mocàrabs de guix policromat, i rajoles en paper maché són alguns dels variats elements decoratius que han inspirat el treball de Larré, on la manipulació d'imatges impreses de l'obra de Gaudí busca crear relacions i conceptes en tensió entre la decoració i el seu entorn.

1



4. **Vanesa Muñoz**, *Broken Monolith*
2014
Fusta (sapeli, pi), 5000 escates d'acer inoxidable
56 x 130 x 26 cm
5. **Jordi Mitjà**, *Monument precari amb monedes inhabilitades*
2017
Ferro zincat bicromatado
143 x 60 x 50 cm
6. **Marc Larré**, *Banco-serpiente-ola-frontón*
2019
Projecció de diapositives